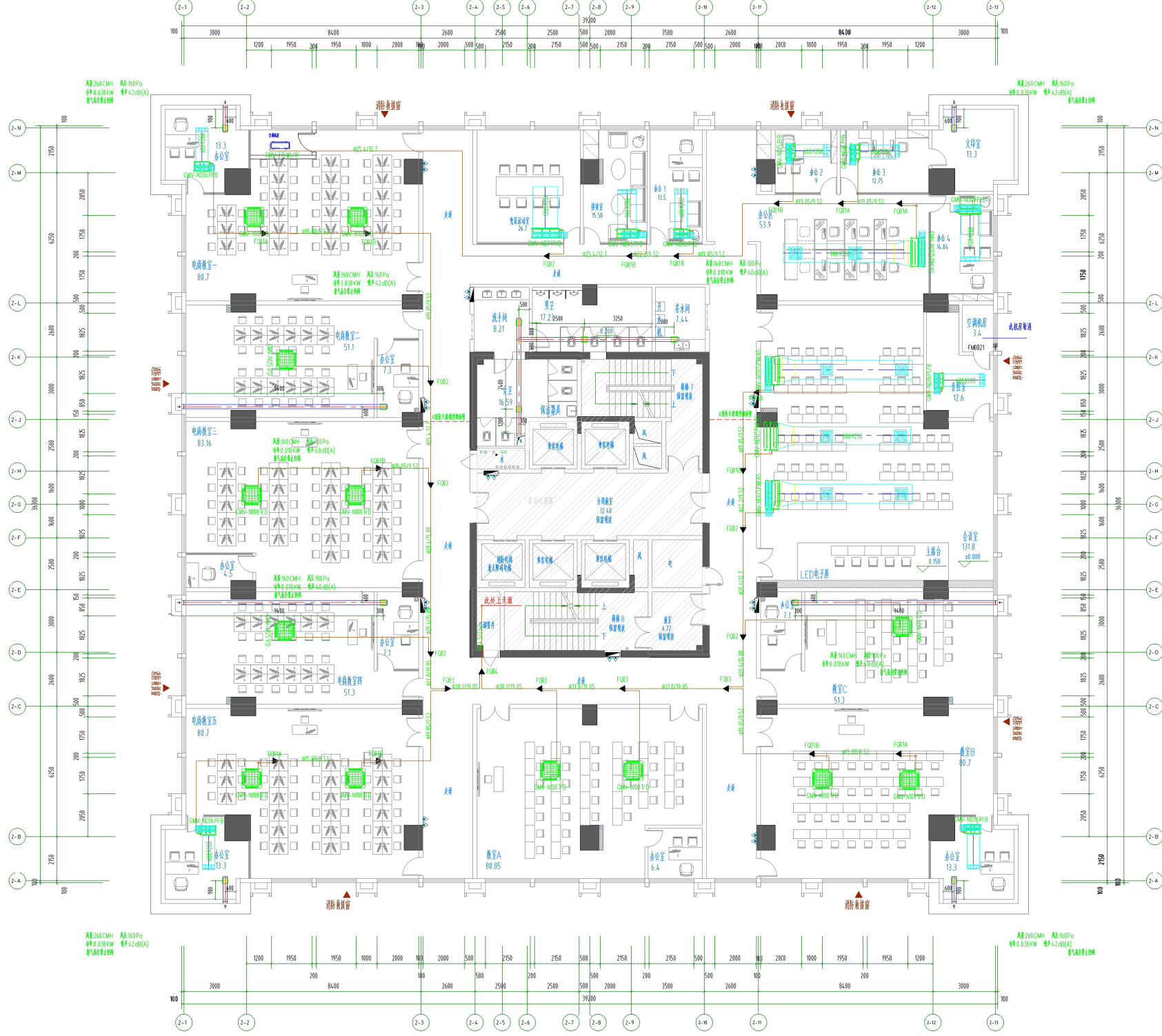
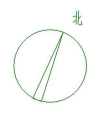


姓名	日期	专业	姓名	日期	专业
姓名	日期	专业	姓名	日期	专业
姓名	日期	专业	姓名	日期	专业
姓名	日期	专业	姓名	日期	专业



2#楼十一层通风平面图 1:25



版权所有，不得复制或套用。

宝信平台

湖南宝信云建筑综合服务股份有限公司
(股票代码: 831420)

- 建筑行业(建筑工程)甲级 A143005024
- 城乡规划编制乙级
- 风景园林工程设计专项乙级

图章专用章

建设单位
长沙市南城区城市建设发展集团有限公司

项目名称
长沙市南城区金融中心
2#楼十一层装修工程

图纸内容
2#楼十一层通风平面图

方案	
设计	
校对	
审核	
审定	
专业主管	
专业负责	
项目主管	
项目负责	

项目编号: XJ0220025
 专业: 暖通 设计阶段: 施工图
 图号: 02 图纸总数:
 版本: 1 日期: 2022.02

二维码:
条形码:



湖南宝信云建筑综合服务
平台股份有限公司
(股票代码: 631620)

- 建筑行业(建筑工程)甲级 A143005024
- 城乡规划编制乙级
- 风景园林工程设计专项乙级

设计 审核 校对	
设计 审核 校对	

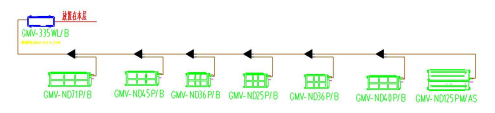
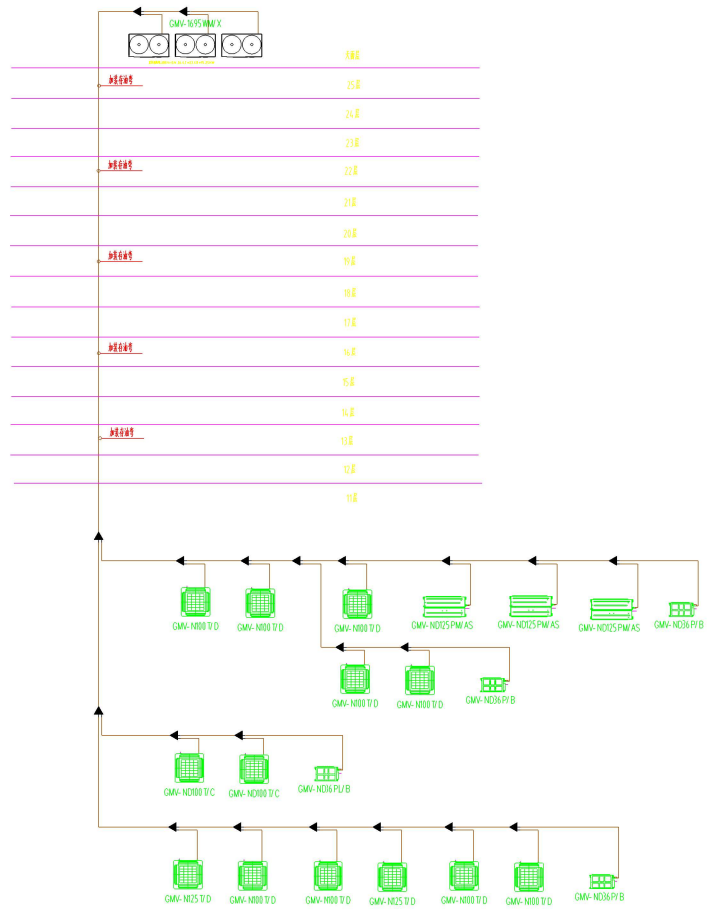
建设单位

项目名称

图纸内容

方案		
设计		
校对		
审核		
审定		
专业主管		
专业负责		
项目主管		
项目负责		
项目编号:		
专业:	设计阶段:	
图号:	图纸总数:	
版本:	日期:	
二维码:		
条形码:		

暖通系统图



楼十一层空调系统图